

Ison maitotilan siirtäminen luomuun - webinaari

Johanna Mäntyharju
Erityisasiantuntija

Essi Tarsia
Asiantuntija

Luomumaidontuotannon hyvien käytäntöjen
jakaminen - hanke



Etelä-Pohjanmaa



Maa- ja metsätalousministeriö

Webinaarin sisältö

- Luomuun siirtyminen
- Rehuntuotannon turvaaminen
- Yhteistyötilat
- Eläinten hankinta
- Ruokinta
- Laidunnus
- Siirtymävaiheen taloudellisuus
- Yleistä

Luomuun siirtyminen käytännössä - aikataulutus

- Luomuvalvontaan voi liittyä milloin vain, mutta yleensä luomusitoumuskausi alkaa 1.5.
- Maidontuotantoon ei kannata lähteä 24 kk poikkeussäännöllä, vaan ensin pellot luomuun, sitten eläimet
- Maidon osalta siirtymävaiheen pituus on 6 kk ja lihalla aina 12 kk ja $\frac{3}{4}$ osaa eläimen elämästä
- Siirtymävaihe on aika, jolloin eläimiä hoidetaan ja ruokitaan luomuehtojen mukaisesti, mutta tuotetta ei voi vielä myydä luomuna
- Ennen siirtymävaiheen aloitusta ilmoitaudutaan luomuvalvontaan

Luomuun siirtyminen käytännössä

- Ensimmäisen siirtymävaihevuoden sato on SV1-rehua
 - Oman sadon käyttö sallittua luomueläimille tietyillä kasveilla ja käyttöosuuksilla
- Toisen siirtymävaihevuoden sato SV2- rehua
 - Oman SV2-sadon käytöllä ei ole rajoituksia, jos tilalle ei osteta SV2-rehua.
 - Jos ostetaan SV2-rehua, kaikkia SV-rehuja voi käyttää maksimissaan 30 %, josta max 20 % voi olla omaa SV1-rehua (valkuaiskasvit, moniv. nurmi)
- Kolmantena vuotena luomuvalvontaan liittymisestä sato on luomua (poikkeus syysviljat).

Luomuun siirtyminen käytännössä - sitoumukset

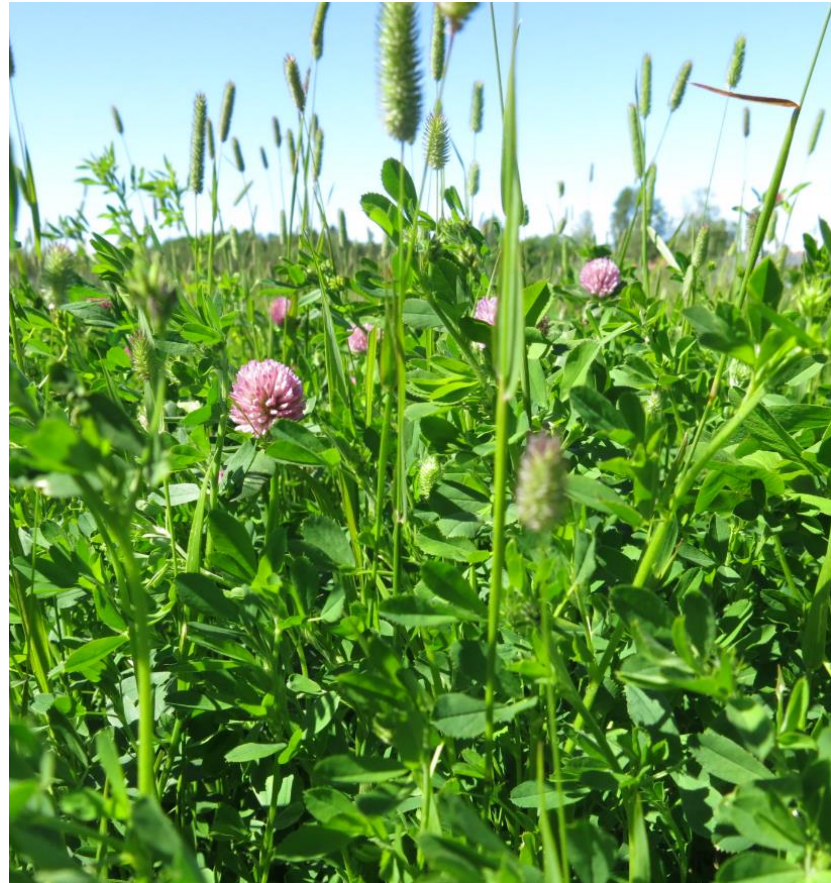
- Tällä hetkellä ei ole tietoa, koska seuraavan kerran tehdään uusia luomusitoumuksia
- On kuitenkin mahdollista vaihtaa kasvintuotannon sitoumus kotieläintuotannon sitoumukseksi
 - jos pellot on jo luomussa (160 €/ha), on mahdollista saada luomukotieläinlisäkorotus (+134 €/ha) myös pelloille.
- Luomukotieläinlaitosten eläintiheysvaatimus on 0,30 ey/ha ja luonnonhaittakorvauksen 0,35 ey/ha.
- Samalla tilatunnuksella ei voi olla tavanomaista eläintuotantoa samasta eläinlajista!

Luomuun siirtyminen käytännössä - rehuntuotannon turvaaminen

- Paljonko tilalla on peltoa käytettävissä?
 - Paljonko tukikelpoista alaa on hallinnassa?
 - Onko peltoa saatavissa lisää?
- Mikä on pellon kasvukyky?
 - Satotasot?
- Mitä parannuksia pitää tehdä?
 - Salaojitukset
 - Kalkitustarve
 - Ravinnetila? Onko mahdollista ottaa lantaa vastaan?

Optimitilanteessa pellot on luomussa jo hyvissä ajoin ennen maidontuotannon luomuun siirtämistä

- Ennakointi
- Rehubudjetointi
- Pellon tuottokyky
- Typensidontakasvit
- Nurmikierto



Luomuun siirtyminen käytännössä - rehuntuotannon turvaaminen

- Vähintään 2 ha/lehmä on hyvä tavoitetilanne, 1 ha/lehmä on auttamattomasti liian vähän luomussa
- Peltoalan riittävyttä laskettaessa on huomioitava tarvittava peltoala myös laitumeksi
- Tarvitaanko lohkovaihtoja, että laiduntaminen onnistuu?
Onko mahdollista saada ympäristösopimuksia laidunalueiksi?
- Huomioitavaa on, että laidun ei voi olla pelkkää metsälaidunta!

Luomuun siirtyminen käytännössä - rehuntuotannon turvaaminen

- Varautuminen poikkeusvuosiin, vähintään kaikki karkearehu pitää saada omilta pelloilta
- Rehubudjetointi jo kasvukaudella, jolloin on vielä mahdollisuus loppukasvukaudesta hankkia rehua
- Varmuusvarastot lokakuulle asti!
- Edellyttää hyviä varastomahdollisuuksia - SV-erien erillään pito, eri komponenttien erillään pito.
 - Mietittävä esim. kuivaajan vuokrausta, jos omalla tilalla viljan varastointi ei onnistu

Rehuvarastot



Riittävästi varastotilaa ja selkeät merkinnät

Luomuun siirtyminen käytännössä - tuotannon kannattavuus

- Maidon tuotantosopimus - hyvissä ajoin yhteys meijeriin, jos luomu kiinnostaa
- Mikä on rehun tuotantokustannus? Luomussa rehun omavaraisuusaste vaikuttaa paljon tilan kokonaiskannattavuuteen.
- Tilakohtaiset erot kannattavuudessa on suuret
- Maidon luomulisä ei kata kustannuksia, jos maidontuotanto ei ole kunnossa tai investointien suunnitelmallisuus puuttuu
- Pitkän aikavälin suunnitelmallisuus ja laskelmat tuotannon kehittämisen tukena myös luomuun siirryttäessä

Yhteistyötilat

- Harva luomumaitotila on täysin omavarainen rehuntuotannon suhteen, jolloin tarvitaan yhteistyökumppaneita rehuntuotantoon.
- Lähiseudun yhteistyökumppanit - mahdollisesti laidunta ja karkearehua? Kasvukaudeltaan pidemmiltä alueilta esim. palkoviljoja kuten härkäpapua ja hennettä? Viljaa voi ajattaa kauempaakin.
- Miten tiiviiseen yhteistyöhön sitoudutaan? Luomukasvitila voi poiketa myyntikasvivaatimuksesta, jos luomukotieläintila korjaa yli puolet luomukasvitilan sadosta.

Mitä yhteistyösopimuksesta olisi hyvä löytyä?

- Millä ehdoilla yhteistyöstä sovitaan? Pyrkimys win-win-tilanteeseen, jossa molemmat osapuolet hyötyvät
- Yhteistyötilojen saantiin vaikuttaa kotieläintilallisen aktiivisuus ja suunnitelmallisuus, miten saadaan sitoutettua yhteistyökumppanit myymään sadon kotieläintilalle?
- Onko mahdollista luovuttaa lantaa?
- Jos ei, niin miten hoidetaan täydennyslannoitus, että pellon sadontuottokyky säilyy?
- Kuka tekee korjuutyöt, kuka maksaa tuotantopanokset?

Mitä yhteistyösopimuksesta olisi hyvä löytyä?

- Kuka vastaa tukiehtojen täyttymisestä, esim. siementen luomukelpoisuus? Tuen hakijalla on kuitenkin aina vastuu.
- Miten sadon arvo määritetään?
 - Yleinen tapa on käyttää esim. Vyr.fi -hinnastoa.
 - Hintaan vaikuttaa paljon, kuka tekee työt ja hoitaa tuotantopanokset.
- Hinnoittelussa tulisi aina huomioida tuotteen laatu.

Tuotantorakennus - luomun tuotantoehdot

- 5 % Lattiapinta-alasta on oltava ikkunapinta-alaa
- Puolet minimilattia-alasta oltava kiinteää. Kiinteän lattian osuus on laskettava, jos tilalla on ritiläpohjainen makuuparsipihatto.
- Nykyaikaisissa verhoseinäpihatoissa luomuvaatimusten täyttyminen on melko helppoa - haastetta aiheuttavat esim. nuorkarjan tilat vanhassa parsinavetassa



Tuotantorakennukset - luomun pinta-alavaatimukset

	SISÄTILAT (eläinten käytettävissä varsinaisesti oleva tila)	
Eläinryhmä	Eläin	Tilaa (m²/eläin)
Naudat siitokseen ja lihantuotantoon	Paino enintään 100 kg	1,5
	enintään 200 kg	2,5
	enintään 350 kg	4,0
	351 - 500 kg	5,0
	yli 500 kg	vähintään 1 m ² /100 kg
Vasikat	Yksittäiskarsinan on oltava vähintään vasikan säkäkorkeuden levyinen ja karsinan pituuden vähintään vasikan pituus mitattuna turvasta lantioluun istuinkyhmyyn kerrottuna 1,1:llä.	
Lypsylehmät		Pihatto 6
Sonnit, siitokseen		10

Eläinten käytettävissä oleva ala



Sisäkasvatustilojen ja ulkojaloittelualueiden vähimmäispinta-alat ovat Taulukoissa 2 ja 3. *Eviran tulkinta asiasta on, että eläinten käytettävissä varsinaisesti olevalla tilalla tarkoitetaan alaa, jolla eläin voi seistä ja liikkua esteettä. Sellaisia kohtia, joissa syöttö- tai juottolaitteet, muut rakenteet tai rakennelmat estävät seisomisen tai liikkumisen, ei lueta mukaan laskettaessa taulukoissa 2 ja 3 vaadittua sisätilan vähimmäispinta-alaa.*

Eläinten hankinta

- Onko tarvetta eläinten hankinnalle ennen luomuun siirtymistä?
- Pääsääntö on, että luomutilalle on hankittava luomueläimiä
- Huomioitavaa on, että siirtymävaiheessa oleva eläin on tavanomainen

Eläinten hankinta

- Luomusäädösten huomiointi eläinten hankinnassa:
- Siitossosnin voi ostaa ilman erityistä lupaa tavanomaisesta tuotannosta
- Samoin jos luomueläimiä ei ole saatavilla, voi ostaa ilman erityistä lupaa poikimattomia hiehoja max 10 % aikuisten eläinten määrästä
- Tarvittaessa on mahdollista hakea 40 % poikkeuslupaa esim. laajennustilanteessa
- Alkionsiirtoja ei sallita luomussa, seksatun siemenen käyttö on sallittu

Laidunnus

- Millainen laidunala navetan läheisyydessä on? Onko mahdollista viedä hiehoja kauemmas laiduntamaan?
- Millaiset laidunsystemit valitaan? Laidunkierto, lohkojen uusiminen?
- Luomun tuotantoehdoissa ei ole pinta-alarajoituksia, mutta osa ravinnon tarpeesta tulee saada laitumelta
- Luomunautoja ei tarvitse ulkoiluttaa talvisin, jos eläimet asuvat pihatossa ja laiduntavat pidennetyn laidunkauden ajan.
- Ulkoilualueet ja jaloittelutarhat yleisten ympäristösäädösten mukaan, lisäksi näille on luomussa pinta-alavaatimukset.

Hyvin tehdyt ympärysaidat kestävät useamman vuoden



3 kk:n ikäisestä lähtien on laidunnus järjestettävä



- Vasikoiden laidun tulee uusia säännöllisesti loisongelman välttämiseksi
- Miten toteutetaan lisäruokinta ja säänsuoja?

Luomu on laiduntamista, ei pelkkää ulkoilua

- Laiduntaminen on yksi iso kokonaisuus luomukotieläintuotannossa
- Luomuun lähdön edellytyksenä on laidunnuksen onnistuminen
- Laidunnuksen onnistumisen edellytyksenä on yrittäjän tahtotila
- Laiduntaminen vaatii aikaa ja työtä, siihen on varauduttava
- Tavoitteena saada eläimet jo ennen kevätkylvöjä laitumelle



Luomuruokinnasta

- Pääsääntö: eläimiä ruokittava luomurehuin. Siirtymävaihevuosien satoa voi hyödyntää tiettyjen rajoitusten mukaisesti.
- Luomuruokinnassa väkirehuprosentti on rajoitettu 40 %:in
 - Luomussa kaikki kulminoituu säilörehun laatuun
 - Luomussa haasteellista täyttää energian tarve korkeatuottoisilla, jalostetuilla lehmillä - säilörehun laatu pitää olla erinomaista!
 - Säilönnällinen laatu, ruokinnallinen laatu
 - Syönti mahdollisimman korkeaksi

Luomuruokinnasta

- Teollisia rehuja valmistaa useampi toimija
- Kuitenkaan esimerkiksi robotille ei ole hyvin toimivaa energiarehua
- Valkuaislisää voidaan tarvita myös umpilehmille ja vanhemmille hiehoille, jos hyvä säilörehu + olki, tai säilörehu, jossa matala valkuainen
- Seleenin saanti, etenkin orgaaninen seleeni
- Vasikoiden aitomaitojuotto 3 kk:n ikään asti - vasikkaosasto, tilat, juottosysteemit



Mitä voi tehdä jo ennen luomuun siirtymistä?

- Vaikka uusia sitoumuksia ei tehdä, pitää alkaa tehdä suunnittelua jo nyt
- Mahdollisesti myös toimenpiteitä – nurmien uusimien, palkokasvien käyttö ym.
- Siemenseoksien kokeileminen – mikä toimii tilalla ja mikä ei?
- Mahdollisia puutteita on luomussa hankalampi paikata kasvukauden aikana
- Viljelykiertosuunnitelma, miten toteutetaan
- Koulutuksiin, kursseihin, pienryhmiin osallistuminen – muilta oppia luomusta, ei pelkästään kantapäähän

Pään sisäinen työ on suurin 😊

- Tärkeää on pyrkiä etukäteen ennaltaehkäisemään ongelmia sekä pellolla että navetassa
- Jos tuotannossa on ongelmia, niiden korjaaminen helposti ja nopeasti esimerkiksi lannoitteiden tai rehujen avulla on haasteellista, koska niiden luomukelpoinen valikoima on pieni
- Luomun periaatteena on ennaltaehkäisy esim. ruokinnallisten sairauksien hoidossa
- Hyvä hoito, eläinryhmäkohtainen oikeanlainen ruokinta, laidunnus edistävät hyvinvointia

Verkostoituminen on tärkeää



Byrokratia

- Luomuvalvontaan liittyessään viljelijä hyväksyy tilalleen vuosittaisen maksullisen luomutarkastuksen
 - Hinta on peltotarkastuksessa hehtaariperusteinen ja eläintarkastuksessa hintaperusteinen.
 - Ylimääräiset luomutarkastukset voidaan tehdä myös ennalta ilmoittamatta.
- Dokumentaation hallinta on osa luomuviljelijän työtä, jolloin pitää olla valmis kirjallisiin töihin tai ainakin luomaan asiantuntijoista turvaverkko tilan ympärille.

ProAgria Etelä-Pohjanmaa

- ✓ **Suomen monipuolisin maatalouden ja muiden maaseutuun liittyvien elinkeinojen kehittäjä ja palveluntarjoaja:**
 - ✓ *kasvin- ja kotieläintuotanto*
 - ✓ *talous- ja yrityspalvelut*
 - ✓ *rakennus- ja salaojasuunnittelu*
 - ✓ *maa- ja kotitalousnaiset.*
- ✓ **On viljelijöiden hallinnoima yhdistys.** Maatilajäsenemme saavat:
 - ✓ alennusta palveluistamme.
 - ✓ erilaisia etuja yhteistyökumppaneiltamme.
- ✓ **Palvelumme ovat käytännönläheisiä.**
- ✓ **Vahvuutemme on laaja-alainen osaajajoukko.**

ProAgrian palvelut luomumaitotiloille

- Luomuun siirtymisen selvittäminen
 - Rakennukset, kannattavuus
 - Valvontaan liittymislomakkeet, suunnitelmat ym.
- Ruokinnansuunnittelu ja ruokinnan taloudellisuuden laskenta
- Luomutarkastukseen valmistautuminen
- EU-tukihaut
- Viljelysuunnitelmat, kasvustokäynnit
- Pienryhmät, luomuperuskurssit, koulutukset
- Neuvo2020-palvelulla voidaan selvittää, mitä luomuun siirtyminen tilallasi tarkoittaisi

Kysyttävää?



Johanna Mäntyharju

erityisasiantuntija, ruokinta, teknologia, luomu

ProAgria Etelä-Pohjanmaa

040 512 1901

johanna.mantyarju@proagria.fi



Essi Tarsia

asiantuntija, kotieläintuotanto, luomu

ProAgria Etelä-Pohjanmaa

043 826 6769

essi.tarsia@proagria.fi

Huhtalantie 2

60220

Seinäjoki