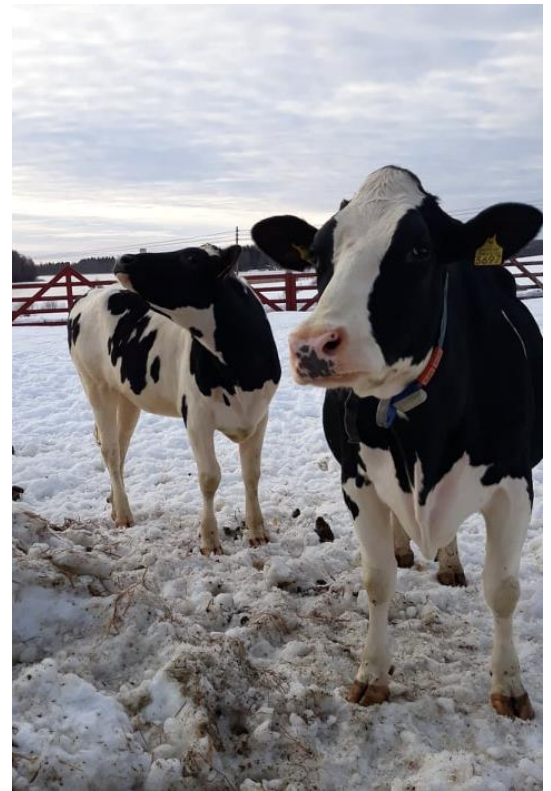


UTARETULEHDUKSEN ENNALTAEHKÄISY

Utaretulehdus syntyy, kun lehmän ihon omia tai ympäristön bakteereita pääsee vedinkanavan läpi utareeseen ja utareen puolustusmekanismit eivät pysty tuhoamaan bakteereita riittävän nopeasti.

Herkimmin lehmä sairastuu utaretulehdukseen **poikimisen yhteydessä** tai sen jälkeen, kun vedinkanavat ovat auki ja lehmän vastustuskyky heikko. **Tulehduksen aiheuttaja tulee aina selvittää!**

- **Tartunnallisia** taudinaiheuttajia on muun muassa *S. aureus*, *str. agalactiae*, *C. bovis*. Nämä elävät lehmän ihon pinnalla ja siirtyvät lehmästä toiseen esimerkiksi lypsyn kautta.
- **Ympäristöperäisiä** taudinaiheuttajia on muun muassa *str. uberis*, *str. dysgalactiae*, *E. coli*, *A. pyogenes*, *Klebsiella* ja *Bacillus*. Nämä elävät ja tarttuvat lehmään ympäristöstä, esimerkiksi parresta.



Lievimmillään oireet esiintyvät **piilevinä tulehduksina**

- ➔ Maidon solupitoisuuden nousu, utarekudoksen vioitus ja maidon laadun heikentyminen
- ➔ Neljänneksen hoito antibioottikuurilla tai jättämällä neljännes kesken lypsykauden umpeen
- ➔ Soluttelijan hoito umpeen laitettaessa antaa usein paremman tuloksen. Hieman pidennetty umpikausi voi auttaa.

Äkilliset utaretulehdukset ilmenevät utare- tai maitomuutoksina.

- ➔ **Kuumeiset, äkilliset tulehdukset vaativat eläinlääkärin hoitoa ja useimmiten antibioottikuurin sekä kipulääkkeen**

Utaretulehdusten tukivoitoon suositellaan pehmeinä keinoina **lämmittävien voiteiden** ja linimenttien käyttöä soluttavan neljänneksen pintaan.

Tihennetty lypsy edesauttaa tulehduksen paranemista. Lievästi soluttavaa lehmää voi harkita käytettävän imettäjälehmänä, kun tiedetään solutuksen aiheuttaja. *Str. agalactiae* -bakteerin aiheuttamaa tulehdusmaitoa ei tule antaa vasikoille.

S. aureus =

Joko penisilliiniherkkä tai -resistentti -> umpeutus, karjasta poisto

Str. agalactiae

Herkkä penisilliinille

C. bovis

Ei hyötyä antibiootista, hillitään vedinkastolla

E. Coli

Antibioottikuuri jos voimakkaat oireet, tihennetty lypsy, kipulääke

Str. dysgalactiae

Kolmannes paranee ilman penisilliinikuuria

Str. uberis

Neljänneksen umpeutus

T. pyogenes

Akuuteissa tapauksissa penisilliinikuuri ja kipulääke

Tihennetty lypsy

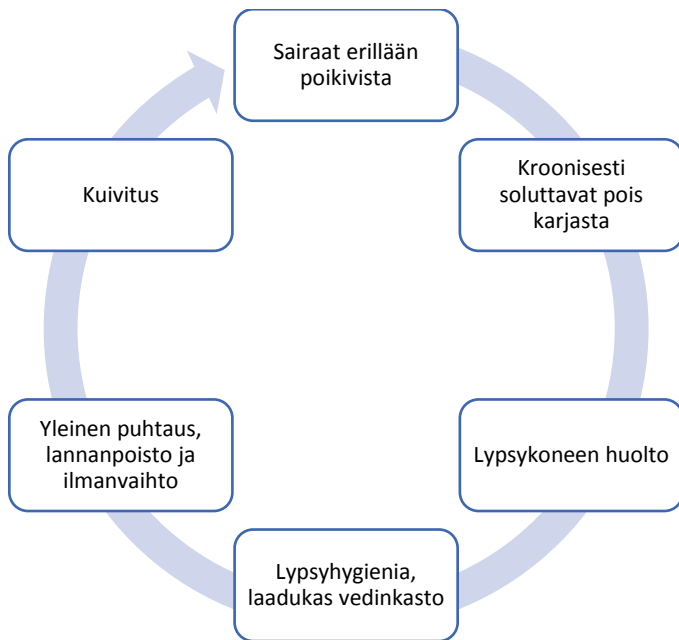
Klebsiella

Laajakirjoinen antibiootti
Karjasta poisto

KNS

Vajaa puolet paranevat ilman antibioottikuuria

Umpikaudella suuri merkitys



Lypsyhygieniä madaltaa tautipainetta:

- Lypsykäsineet
- Jokaiselle lehmälle oma lypsyppyöhe, pyyhkeiden pesu 90 asteen pesuohjelmalla
- Asema- ja parsilypsyssä tulehtuneet ja soluttavat lehmät lypsetään viimeisenä ja lypsimet huuhdellaan solulehmien välissä
- Automaattilypsyssä soluttavien lehmien jälkeen lypsinten huuhtelu tai järjestelmäpesu
- Lypsykoneen testaus ja huolto sekä nännikumien ja letkujen vaihtosäännöllisesti

Ennaltaehkäisykeinoja ovat mm:

- Rehuanalyysiin perustuva vastustuskykyä ylläpitävä **ruokinta**, mukaan lukien vitamiinit ja hivenaineet
- **Ilmanvaihdon** ja lannanpoiston toimivuus
- **Kärpästorjunta** luomukeinoin
- Ryhmäkokojen huomiointi ja **ylitötön välttäminen** -> Lehmän kokemaa stressiä heikentää vastustuskykyä. Stressiä aiheuttaa ahtaus, kuumuus ja kipu
- **Parsien oikea mitoitus, hyvä kuivitus** ja ihoa vaurioittavien rakenteiden poistaminen -> ennaltaehkäisee bakteereita levittävien paiseiden, vedinvaurioiden ja hiertymien syntymistä
- Säännöllinen **sorkkahoito**
- **Poikimakarsinoiden** puhtaudesta ja kuivituksesta huolehtiminen ja sijoittaminen erilleen sairaskarsinoista
- **Kroonisesti sairastuneiden** soluttelijoiden poisto karjasta.
- Säännöllisten lehmäkohtaisten **utarebakteerimääritysten otto** ja utareterveystilanteen selvitys umpeen laitettaessa – tarvittaessa umpihoito
- Umpikauden **olosuhteiden huomiointi!**

INFO-ruutu

- Lievät utaretulehdukset ilmenevät solupitoisuuden nousuna ja maidon laadun heikentymisenä
 - Neljänneksen umpeutus kesken lypsykauden
 - Lämmittävät voiteet ja linimentit
 - Tihennetty lypsy
- Kuumeiset, äkilliset tulehdukset vaativat eläinlääkärin hoitoa
- Hygieeninen lypsy ja lehmien väljät ja stressittömät olosuhteet alentavat tautipainetta
- Mieti tilasi utareterveyden kannalta tärkeät toimintamallit ja tee niistä rutiinitoimia!

Tämä tietokortti on osa opinnäytetyötä: YLEISIMMÄT SAIRAUDET JA HOITOKÄYTÄNTEET LUONNONMUKAISISSA MAIDONTUOTANNOSSA / Henriikka Oksjärvi, Savonia AMK